



ICR-350

Návod k obsluze

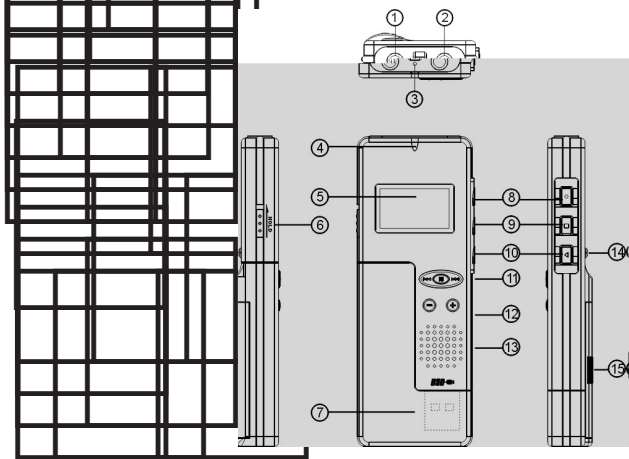
Dělení bezpečnostní opaleni

Pro každé opalování

Pro bezpečnost

Poznámky týkající se opalování, pokud je to nutné

Rozmístění ovládacích prvků :



Displej

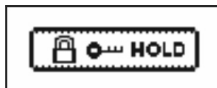


I. Základní obsluha

1. Napájení elektrickou energií
2. Zapnutí/vypnutí napájení

Poznámka:

Pokud je přístroj uzamčen tlačítkem HOLD, zobrazí se na displeji ikona uzamčení a poté se automaticky vypne napájení, pokud je zapnuté.



3. Režim



II. Režim záznamů REC

1. Aktivace prostřednictvím menu

Poznámka:

- (1) Pokud se na LCD displeji zobrazí „Disk Full“, znamená to že na disku není dostatek místa. Smažte proto prosím nějaké soubory k uvolnění místa.
- (2) Tento přístroj podporuje ke souborům každou adresář. Pokud se na LCD displeji zobrazí „Directory Full“ znamená to že v adresáři je již 99 souborů. Přejďte prosím do jiného adresáře.

2. Zkratka

3. Volba typu záznamu

REC type:

MAV

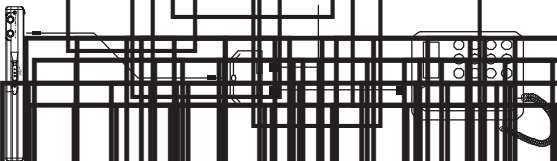
ATT

MAV

ATT

M

4. Záznam telefonického hovoru



5. Přesun zaznamenaných souborů do externího přístroje

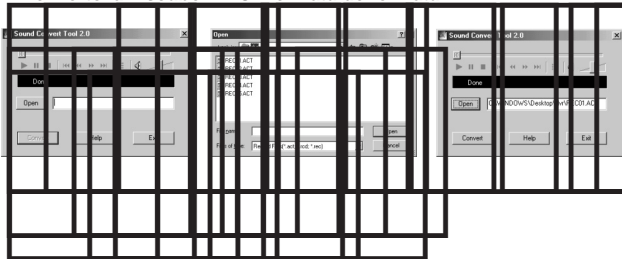
REC

PLATTM

Poznámka:

V průběhu záznamu, pokud byl přístroj vypnutý nárazem anebo jinými
innostmi, všechny zaznamenané soubory se ztratí. Proto prosím
manipulujte s přístrojem jemně .

6. Konvertování soubor ACT formátu do formátu WAV



III. Hudební režim MSC a hlasový režim VOI

1. Popis funkcí tlačítek

Tlačítko	Popis funkce	Režim zastavení	Režim přehrávání	Podmenu přehrávání	Podmenu zastavení	Hlavní menu
M						

Tlač	innos	Režim zastavení	Režim p e hrá vání	Podmenu p e hrá vání	Podmenu zastavení	Hlavní menu
+						
-						

Provozní zručnosti:

Menu lze opustit anebo zvolit rozhraní rychle krátkým stisknutím tlačítka „+“.

Při stisknutí tlačítka nebo te netrp liv rychlí, tiskn te je prosím jedno za druhým.

2. Menu zastávka

Poznámka:

Poznámka:

Možnost „delete all“ může smazat pouze soubory v aktuálním adresáři aktuálního režimu. Například, pokud v režimu přehrávání hudby zvolíte možnost „delete all“, můžete smazat pouze hudební soubory. Zaznamenané soubory nebudou smazány.

3

Menuhřeávání

10083005

1)

Režimprakovánípřevádění

10083005

2)

3)

4)

5)

6)

7)

8)

2) *Ekvalizér „Equalizer“ (Dostupný pouze v režimu přehrávání hudby)*

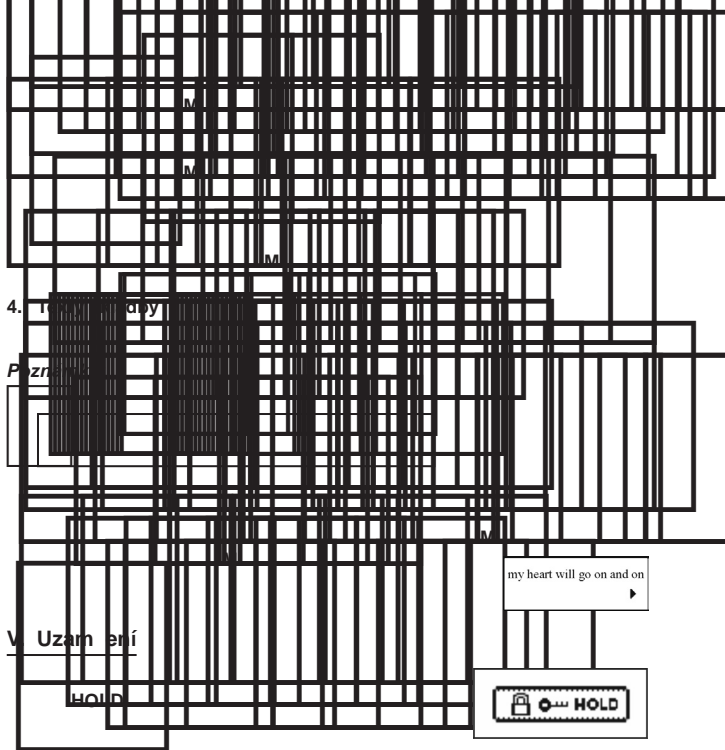
ROCK
ROCK
ROCK
ROCK
ROCK
ROCK
ROCK
ROCK
ROCK
ROCK

3) *Rychlost „Tempo“*

4) *Opakování přehrávání „Repeat“*

Roční úkol

V tomto souboru si můžete vyzkoušet, jak se používá funkce „A B Repeat“.



4. rozhraní

Přizpůsobení

V uzamčení

HOLD

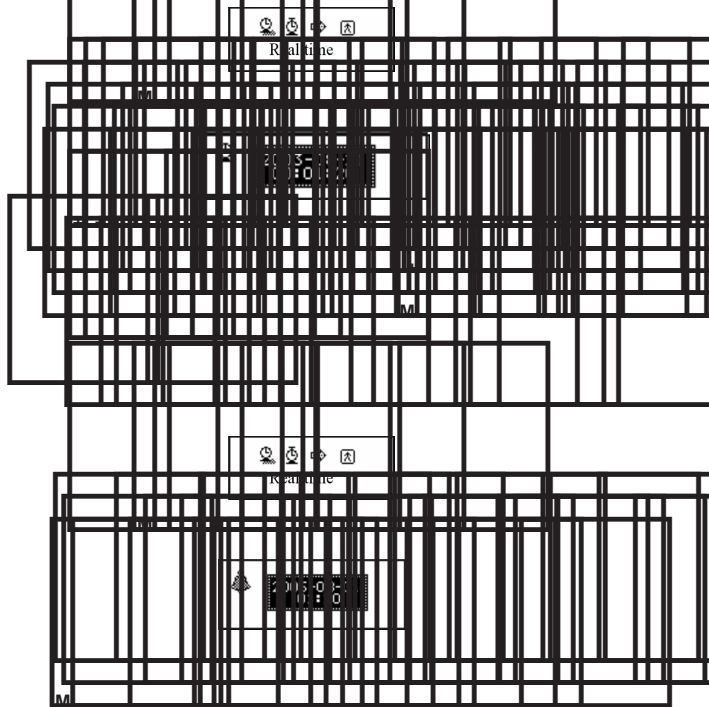
my heart will go on and on



VI. Systémová nastavení SYS



1. as



Poznámka:

Stiskn te tlačítko k zapnutí/vypnutí funkce p ednastaveného záznamu. Pokud tuto funkci vypnete, na displeji se nezobrazí žádná ikona se zvonkem.

2005-09-01



Timer length

00:00 minutes

M

2. as nasvícení



Background



M

3. Volba jazyku



Language

M

Chinese

4. Nastavení výhledů nastavení



5. Nastavení ovládaných kláves



6. Úprava kontrastu

7. Režim připojení „On-line“

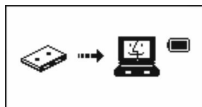
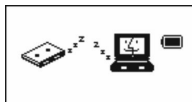


8. Informace o paměti

9. Verze firmveru

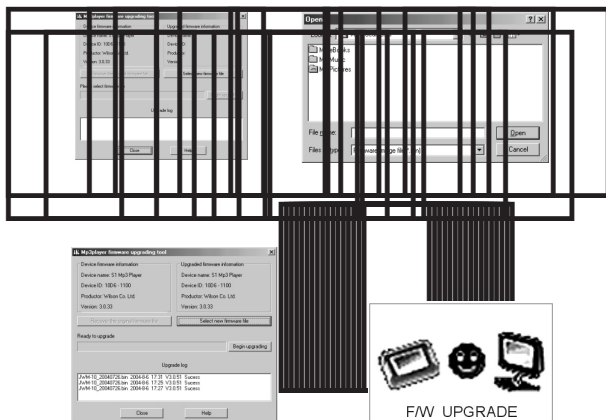
10. Aktualizace firmveru

VI. Připojení k PC



1. Vytvoření adresáře souborů

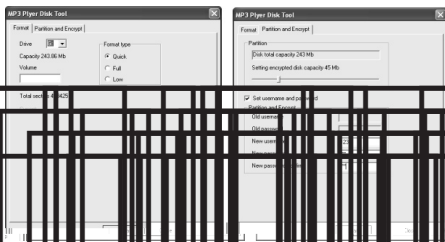
2. Aktualizace firmwaru

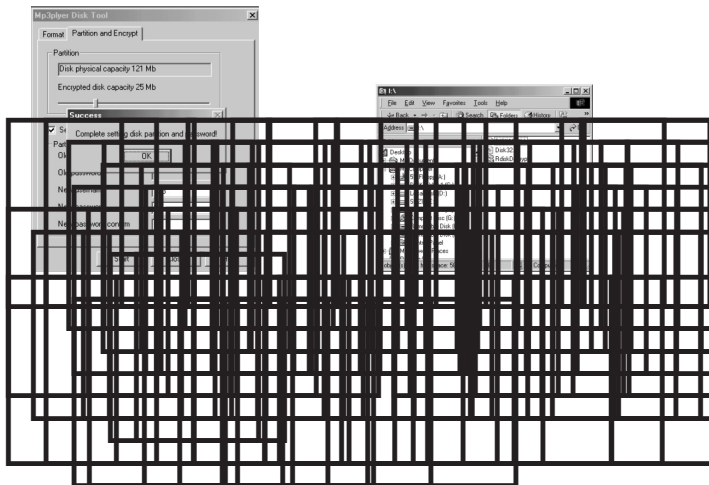


Poznámka:

1. Aktualizace firmvéru slouží k vylepšení a optimalizaci výkonu p e hráva e. Ale pokud se firmvér neaktualizuje, standardní innost p e hráva e nebude ovlivn a.

- Chyby způsobené aktualizací firmwaru mohou vést k poruše přehrávače. Proto si prosím pozorně přečtěte návod k použití a před uskutečněním dalšího kroku, poprobuje se alytujte příslušný problém s výrobci zařízení nebo poskytnutím záruky.
- Softwar pro aktualizaci firmwaru podporuje všechny formáty souborů pro stanovení série zařízení. Pokud je série zařízení neznámá, přístroj se nemůže aktualizovat.
- Funkce specialního přístupu





Poznámka:

Tyto soubory v kódovaném disku nelze identifikovat p e hráva em.

Poznámka:

Je-li disk rozdělen do dvou částí nebo pokud jsou disky kombinované do jednoho, data na disku budou smazaná a proti si prosím tyto data zálohujte.

Varování:

Nezapomeňte prosím vždy uživatelské jméno a heslo, pokud není v případě nutnosti řádováno jinak poznámkou. Kódovaný plot lze použít pouze kombinací disků a tento kódovaný plot lze použít pouze pro kódovaný disk.

Odstranění možných problémů

1. Problém s přehráváním kódy MP3
2. Problém s velikostí souborů a formátování souborů v systému souborů s obrázkem v záložce
3. Problém s VAV čtením
4. Co způsobuje, že MP3 přehrávač funguje pomaleji?
5. Co, když je ovládací program MP3 přehrávače poškozený?

6. Co když MP3 přehrávání nefunguje správně? Zvy, se hává?

Technické údaje

Flash paměť:

Maximální kapacita záznamů:

PC podpora:

Rozměry:

Hmotnost:

Zdroj napájení:

Mikrofon:

Vstup:

Výstup:

Podmínky provozu:

Právní upozornění:

**Informace pro uživatele k likvidaci elektrických a
elektronických zařízení (domácnosti)**



Pro podnikové uživatele v zemích Evropské unie

Informace k likvidaci ostatních zemí mimo Evropskou unii

NAY a.s.
Tuhovská 15
830 06 Bratislava
tel.: +421/(2)/4488 0647-8
fax.: +421/(2)/4488 2649